A large, stylized illustration of a diverse group of people of various ages, ethnicities, and genders, representing an inclusive community. The illustration is composed of many individual figures in various colors and styles, some with glasses, some with beards, and some with different hairstyles. The background is white, and the figures are arranged in a dense, overlapping manner.

Pour une approche pédagogique inclusive à l'Université Laval : présentation d'un programme d'appui institutionnel

Sandrine Poirier

Conseillère en pédagogie universitaire et en mesure et évaluation
Bureau de soutien à l'enseignement, Université Laval, Québec

Objectifs de la présentation

1. Présenter un programme d'appui institutionnel à l'implantation de l'approche pédagogique inclusive
 - Origine et projet pilote 2016-2017
 - Suites du programme
 - Retombées observées

2. Décrire brièvement l'approche inclusive et la CUA

Pourquoi parler d'inclusion ?



Diversification des étudiants

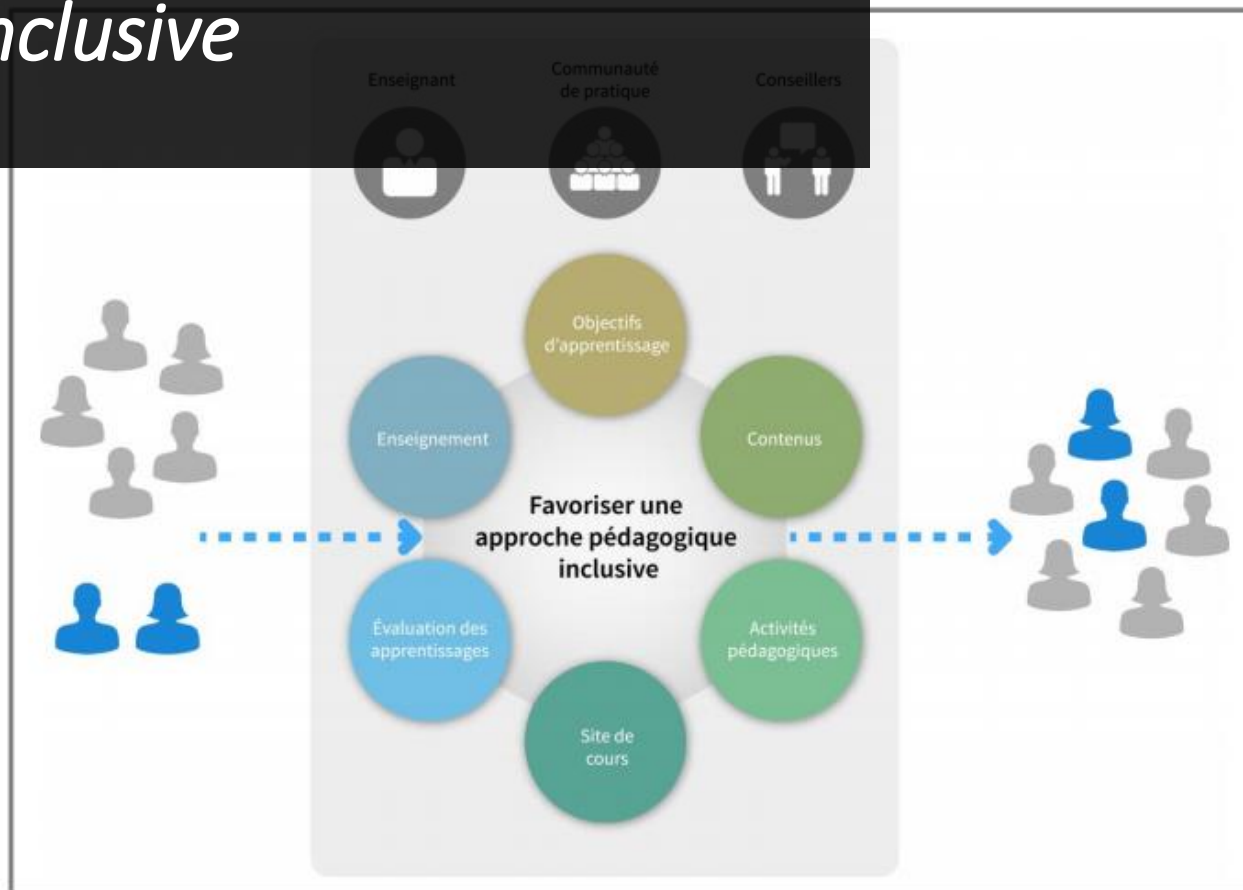
- Variété des profils d'étudiants
- Augmentation du nombre d'étudiants étrangers
- Augmentation du nombre d'étudiants en situation de handicap

Évolution des conceptions

- D'un modèle médical à un modèle social
- De l'intégration à l'inclusion



Le Programme d'appui au développement d'une approche pédagogique inclusive



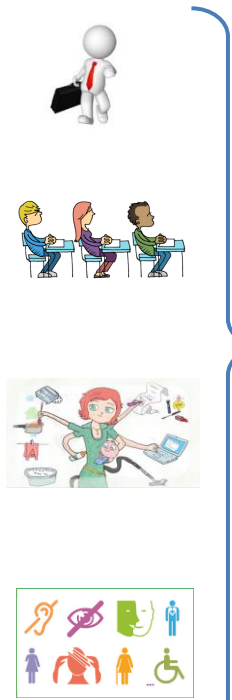
Développement du programme

Hiver 2016 :
Les constats

2016-2017 :
Le projet pilote

Printemps 2017 :
Retombées et suite

Printemps 2018 :
Un 3^e programme



Programme d'appui au développement d'une approche pédagogique inclusive 2017-2018

UNIVERSITÉ LAVAL Enseigner à l'Université Laval

RESSOURCES PÉDAGOGIQUES PERFECTIONNEMENT APPLI À L'INNOVATION PRIX EN ENSEIGNEMENT

Actualités • Ressources pédagogiques • Des exemples d'application de l'approche pédagogique inclusive

Des exemples d'application de l'approche pédagogique inclusive

Développé par le Bureau de soutien à l'enseignement et le Centre d'aide aux étudiants, le Programme d'appui au développement d'une approche pédagogique inclusive permet aux enseignants de repenser le design pédagogique de l'un de leurs cours et de l'adapter en fonction de l'approche inclusive. Cette approche vise à favoriser l'atteinte des objectifs pour les différentes catégories d'étudiants, tout en respectant les intentions pédagogiques du cours et sans réduire le niveau d'exigence.

Découvrez douze exemples d'application de l'approche pédagogique inclusive :

Pour visionner tous les témoignages vidéos.

Frédéric Bussières Faculté de médecine TMS-202 - Réadaptation et réinsertion sociale en dépendance	Andréane Lambert-Roy Faculté de médecine KIV-1015 - Démarche clinique I
Hélène Côté Faculté des lettres et des sciences humaines	Johanne Lessard Faculté de théologie et de sciences religieuses

Programme d'appui au développement d'une approche pédagogique inclusive

2018-2019
(Cours offerts à l'hiver 2019)

UNIVERSITÉ LAVAL
Bureau de soutien à l'enseignement
Centre d'aide aux étudiants

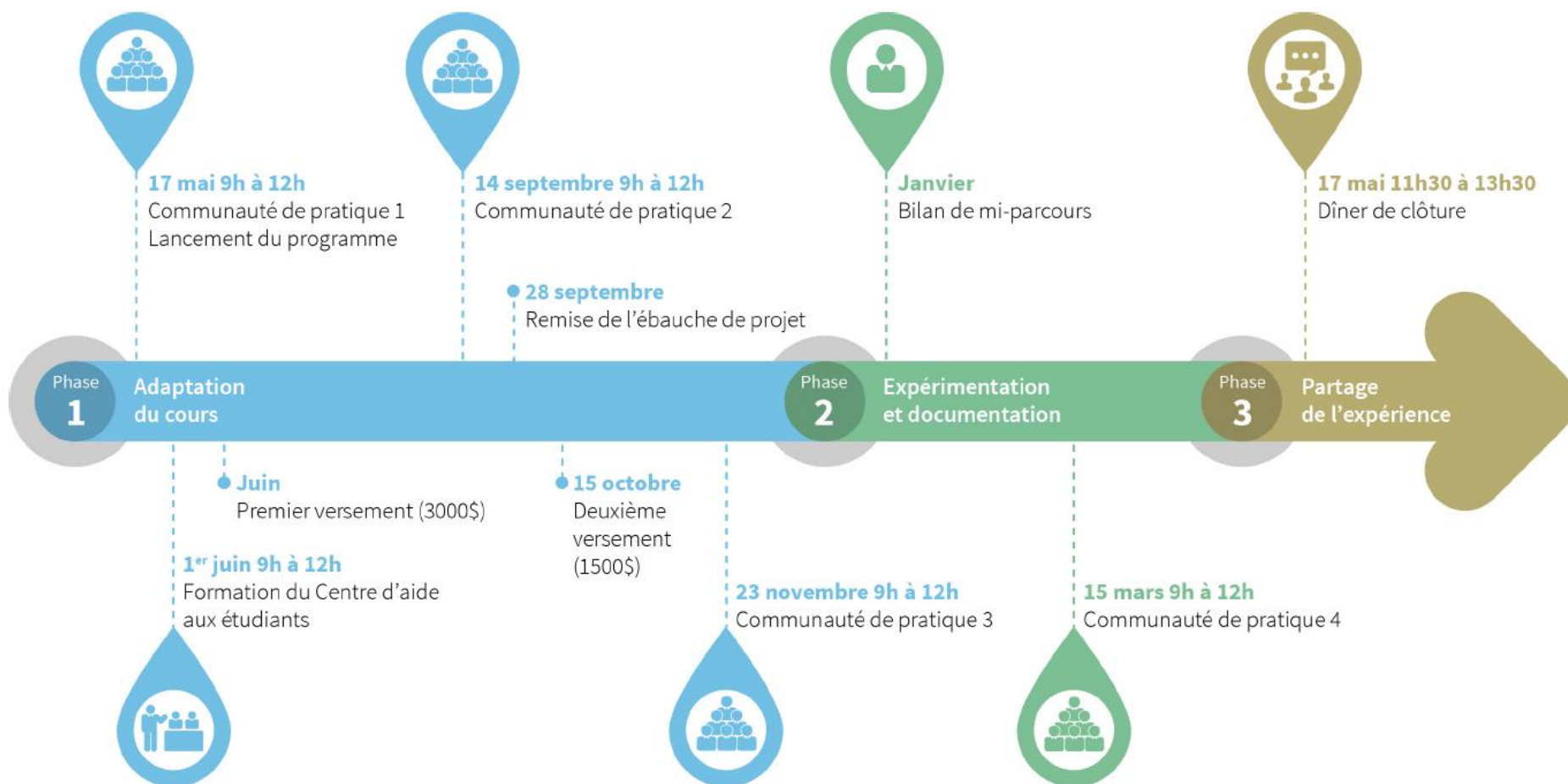
Le programme 2018-2019

Objectifs :

- Développer et expérimenter un processus d'enseignement et d'évaluation des apprentissages inclusif et diversifié ;
- Favoriser la motivation des étudiants pour assurer leur persévérance scolaire ;
- Favoriser l'inclusion de tous les étudiants en répondant mieux à leurs besoins ;
- Diminuer la stigmatisation des étudiants en situation de handicap ;
- Limiter l'augmentation du nombre de mesures d'accommodements individuels.

Le programme 2018-2019

Calendrier des activités :



Quelques données

2016-2017 (projet pilote)

- 12 cours
- 2 cours à distance
- 10 cours en présentiel
- 7 facultés

2017-2018

- 23 cours
- 6 cours à distance
- 17 cours en présentiel
- 10 facultés

2018-2019 (automne seulement)

- 12 cours
- 4 cours à distance
- 2 cours hybride
- 6 cours en présentiel
- 7 facultés

Les retombées observées



UNIVERSITÉ
LAVAL

Enseigner à l'Université Laval

RESSOURCES PÉDAGOGIQUES

PERFECTIONNEMENT

APPUI À L'INNOVATION

PRIX EN ENSEIGNEMENT

[Accueil](#) ▶ [Ressources pédagogiques](#) ▶ Des exemples d'application de l'approche pédagogique inclusive

Des exemples d'application de l'approche pédagogique inclusive

Développé par le Bureau de soutien à l'enseignement et le Centre d'aide aux étudiants, le Programme d'appui au développement d'une approche pédagogique inclusive permet aux enseignants de repenser le design pédagogique de l'un de leurs cours et de l'adapter en fonction de l'approche inclusive. Cette approche vise à favoriser l'atteinte des objectifs pour les différentes catégories d'étudiants, tout en respectant les intentions pédagogiques du cours et sans réduire le niveau d'exigence.



Découvrez douze exemples d'application de l'approche pédagogique inclusive :

[Pour visionner tous les témoignages vidéos.](#)

[Frédéric Bussières](#)

Faculté de médecine

TXM-1003 - Réadaptation et réinsertion sociale en dépendance

[Andréane Lambert-Roy](#)

Faculté de médecine

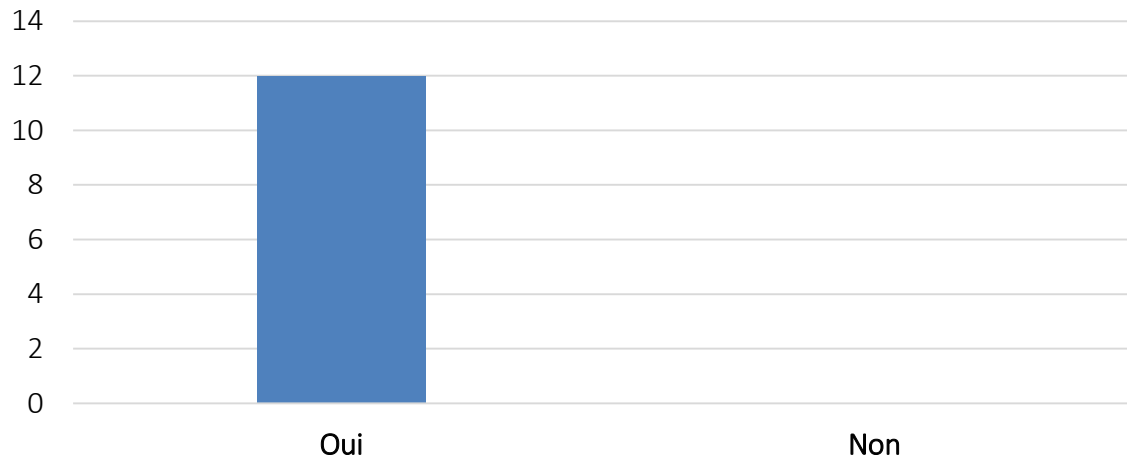
KIN-1015 - Démarche clinique I

L'avis des enseignants (N=12)

Quels **impacts** avez-vous observés dans votre cours à la suite de l'implantation de la CUA ?

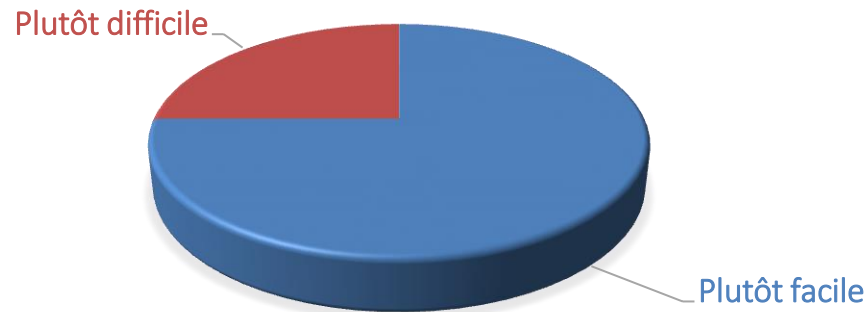
- Augmentation de la motivation et de l'implication des étudiants (N=5)
- Réussite élevée des étudiants (N=4)
- Augmentation de la motivation de l'enseignant pour la préparation et la prestation des cours (N=2)
- Pas de demandes de mesures d'accommodements (N=1)

Considérez-vous que la CUA **mérite d'être implantée** dans un cours universitaire?



L'avis des enseignants (N=12)

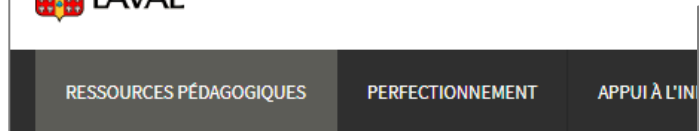
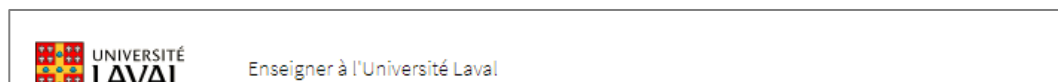
Comment décririez-vous le **degré de difficulté** de l'implantation de solutions CUA dans un cours universitaire?



Quelles sont les **limites de l'implantation** de solutions CUA dans un cours universitaire?

- L'investissement de temps pour les enseignants (N=6)
- Les limites du financement (N=3)
- Adhésion limitée du corps enseignant (N=2)

Exemples d'application et témoignages



Accueil ► Ressources pédagogiques ► Des exemples d'application de l'approche pédagogique inclusive

Des exemples d'application de l'approche pédagogique inclusive

Développé par le Bureau de soutien à l'enseignement et le Centre d'aide aux étudiants, le Programme d'appui au développement d'une approche pédagogique inclusive permet aux enseignants de repenser le design pédagogique de l'un de leurs cours et de l'adapter en fonction de l'approche inclusive. Cette approche vise à favoriser l'atteinte des objectifs pour les différentes catégories d'étudiants, tout en respectant les intentions pédagogiques du cours et sans réduire le niveau d'exigence.

Découvrez douze exemples d'application de l'approche pédagogique inclusive :

[Pour visionner tous les témoignages vidéos.](#)

Frédéric Bussièrès Faculté de médecine <i>TXM-1003 - Réadaptation et réinsertion sociale en dépendance</i>	Andréane Lambe Faculté de médecine <i>KIN-1015 - Démarche</i>
Héloïse Côté Faculté des lettres et des sciences humaines <i>FRN-1903 - Français écrit pour la formation à l'enseignement II</i>	Johanne Lessard Faculté de théologie <i>SRC-2200 - Intervention</i>
Claude Désy Faculté des sciences de l'éducation <i>DID-2010 - Didactique de l'univers social aux deuxième et</i>	Élise Milot et Émi Faculté des sciences <i>SVS-1004 - Interven</i>

Un exemple d'application de l'approche inclusive : Frédéric Bussièrès

Frédéric Bussièrès a participé au projet-pilote 2016-2017 visant le développement d'un cours selon l'approche pédagogique inclusive. Voyez ici son témoignage et les changements apportés à son cours.



Frédéric Bussièrès, chargé de cours
Faculté de médecine
TXM-1003 - Réadaptation et réinsertion sociale en dépendance

“ Permettre à tous, de façon égale, d'avoir accès au succès et aux apprentissages. ”

Les changements apportés au cours

Présentation des contenus



- Établissement de liens plus évidents entre les notions théoriques et le marché du travail.
- Présentation plus claire des objectifs d'apprentissage et de leurs liens avec les différentes activités pédagogiques.
- Présentation d'une vidéo d'un entretien entre un intervenant et un usagé, pour présenter le plan d'intervention.
- Confection d'entrevues avec des intervenants en emploi pour démystifier la profession.

Méthodes pédagogiques



- Création d'activités portant sur des situations fictives, mais authentiques.
- Confection de fiches synthèses à remplir par les étudiants.

Un témoignage : Katia Sirois

Un exemple d'application de l'approche inclusive : Katia Sirois

Katia Sirois a participé au projet-pilote 2016-2017 visant le développement d'un cours selon l'approche pédagogique inclusive. Voyez ici son témoignage et les changements apportés à son cours.



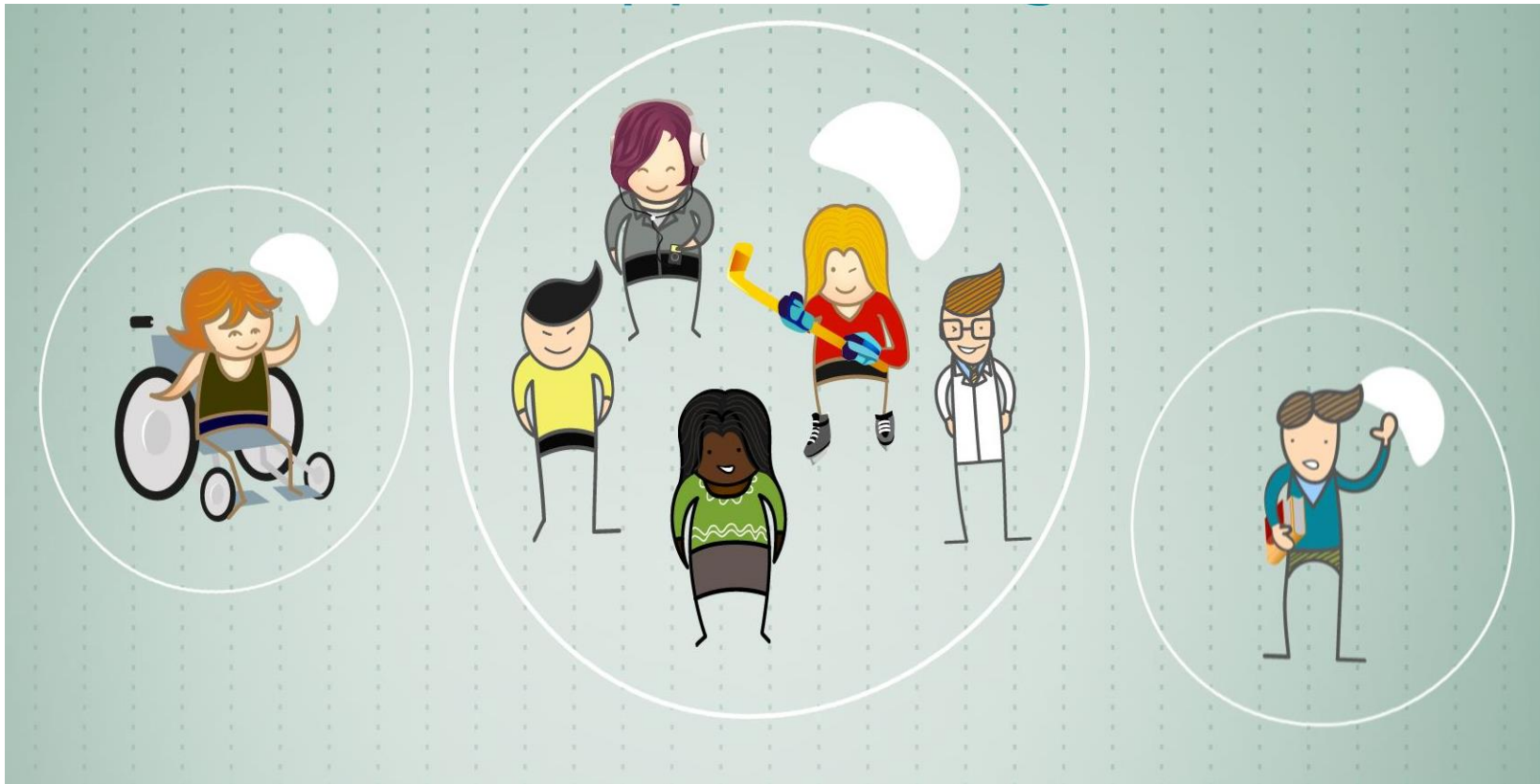
Katia Sirois, professeure associée
Faculté des sciences sociales
PSY-2111- Psychologie du suicide

“

J'ai appris qu'on pouvait aller plus loin dans les adaptations pour répondre aux besoins de tous.

”

La Conception Universelle de l'Apprentissage : une réponse à l'inclusion



Origines de la CUA

Égalité



Offrir à tous les apprenants le même type de soutien

Équité



Offrir à chaque apprenant le type de soutien dont il a spécifiquement besoin

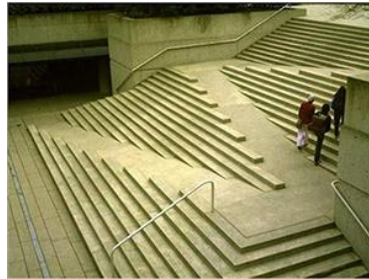
CUA



Et si on voyait les choses différemment ?

Origines et objectif de la CUA

Provient du **Universal Design** (Mace, 1980) : nouveau paradigme en architecture



De l'architecture à l'éducation ...

Mettre en place un **environnement scolaire** plus favorable à l'inclusion de la diversité **étudiante** sous toutes ses formes, par une planification centrée sur l'**anticipation des barrières** possibles à l'apprentissage et à la réussite.

Source image : http://fr.made-in-china.com/co_corelift/product_Elevator-Part-Braille-Button-CN404-_heerssgeg.html

Cadre conceptuel de la CUA

Le « quoi » de l'apprentissage

Comment nous recueillons les faits et nous classons ce que nous voyons, entendons et lisons.

Le « comment » de l'apprentissage

Comment nous organisons et exprimons nos idées.

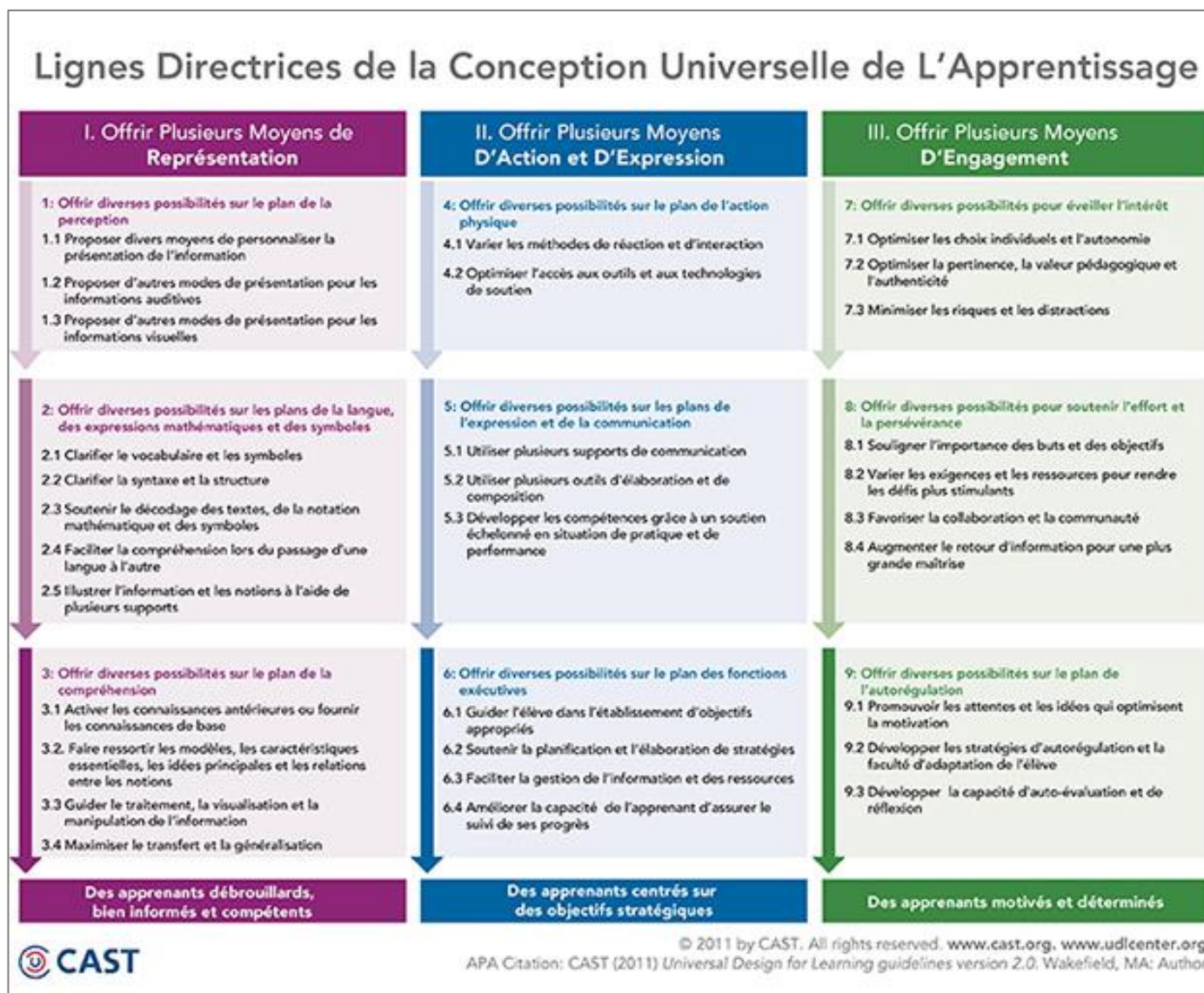
Le « pourquoi » de l'apprentissage

Comment les apprenants sont captivés et restent motivés.



Les lignes directrices de la CUA

Cadre conceptuel de la CUA



Exemples d'application de la CUA

Quoi ?

Représentation

- Vidéos : sous-titrer ou offrir la possibilité de télécharger l'audio seulement et le script.
- Notions importantes : offrir un choix entre une lecture ou une vidéo.
- Présenter les concepts de plusieurs façons : exposés, schémas, graphiques, illustrations, vidéos, audio...

Comment ?

Action et expression

- Construire des quiz formatifs.
- Remplacer une évaluation traditionnelle (examen) par une carte conceptuelle ou un travail long.
- Organiser une séance de révision collective.
- Proposer un choix de questions à l'intérieur d'un examen.

Pourquoi ?

Engagement

- Créer une foire aux questions.
- Faire une vidéo d'introduction au cours + à chaque séance (cours à distance).
- Relier chaque activité à un objectif d'apprentissage.
- Faire une évaluation de l'enseignement à mi-parcours.

Résumons

- ✓ Voir la diversité comme la nouvelle norme.
- ✓ La CUA favorise les possibilités d'apprentissage égales pour tous les individus.
- ✓ La CUA vise à éliminer les barrières pédagogiques.
- ✓ La CUA n'implique pas de diminuer les exigences du cours.
- ✓ Approche mixte : des pistes de solution CUA jumelées à des mesures d'accommodements individuelles.
- ✓ De petits changements peuvent faire une grande différence!

Merci !

Pour informations : *Enseigner.ulaval.ca*

Sandrine Poirier

Conseillère en pédagogie universitaire et en mesure et évaluation
Bureau de soutien à l'enseignement

